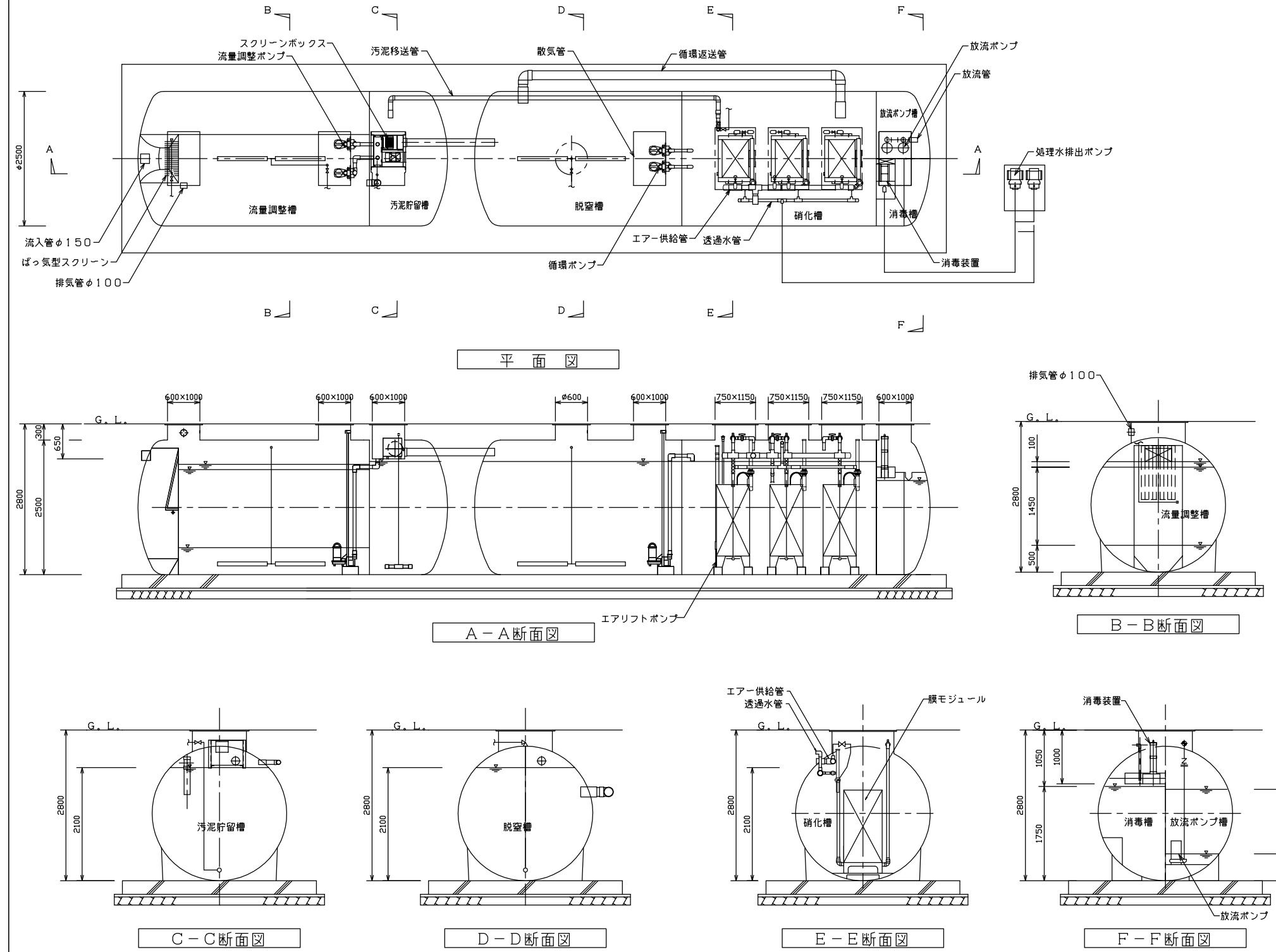


型式適合認定書別添仕様書及び図面 建築基準法施行令第35条第1項の大臣認定による膜分離活性汚泥方式【大臣認定番号（認定年月日）：DW3N-8266（平成14年3月14日）】

会社名	藤吉工業株式会社		
型式	フジオン浄化槽 FRM-NP-2B		
型式適合認定番号	型01Cae0a1033267	認定年月日	平成19年5月11日
処理対象人員	51~1600人	日平均汚水量	5.1~80.0m ³ /日
放流水質	法令上の性能 : BOD 10mg/L以下 COD 10mg/L以下		
	T-N 10mg/L以下 T-P 1mg/L以下		
	移行認定《認定番号：DW3N-8266(平成14年3月14日)》による性能 BOD 10mg/L以下 COD 10mg/L以下 T-N 10mg/L以下 T-P 1mg/L以下		



仕様表		
有効容量 (m ³)	ばっ気型スクリーン 0.77~1.63	
	流量調整槽 2.60~36.00	
	脱窒槽 4.50~25.30	
	硝化槽 5.20~20.30	
	汚泥貯留槽 4.10~5.70	
	消毒槽 1.55	
寸法 (mm)	ばっ気型スクリーン 幅 900 長さ 750~1100 深さ 1300~1750	
	流量調整槽 幅 2500 長さ 1800~10050 深さ 1000~1550	
法	脱窒槽 幅 2500 長さ 1200~5900 深さ 1800~2100	
	硝化槽 幅 2500 長さ 1200~4600 深さ 2100	
く	汚泥貯留槽 幅 2500 長さ 1100~1450 深さ 2100	
	消毒槽 幅 1250 長さ 1000 深さ 1750	
仕切板材質	FRP 板厚 8	
仕切板材質	FRP 板厚 6~9	
材	ばっ気型スクリーン目幅 (mm)	35 (固定式)
	スクリーンばっ気空気量 (m ³ /m ³ ・時)	1.25以上
料	原水ポンプ槽有効容量 (m ³)	時間最大汚水量の1.5分間以上
	流調排出時間 (時間)	6~20
槽	量整ばっ気空気量 (m ³ /m ³ ・時)	0.75以上 (間欠)
	槽流量調整比 (-)	1.0~1.5
質	脱窒 T-N容積負荷 (kg/m ³ ・日)	0.2以下
	窒槽 攪拌用空気量 (m ³ /m ³ ・時)	0.5以上 (間欠)
槽	硝 T-N容積負荷 (kg/m ³ ・日)	0.25以下
	化 BOD容積負荷 (kg/m ³ ・日)	1.0以下
及	槽 MLSS (mg/L)	20,000以下
	ばっ気空気量 (m ³ /m ³ 汚水)	45以上
び	消毒槽 滞留時間 (分)	日平均汚水量の1.5分間以上
	汚貯槽 汚泥移送方法	エアリフトポンプ 又は 汚泥移送ポンプ
機	泥留 滞留日数 (分)	7日以上
	膜装 膜面積/枚 (m ²)	0.8
分	置 膜枚数/基 (枚/基)	25又は50 (最大)
	離 膜総枚数 (枚)	25~250
設	透過流速 (m ³ /m ² ・日)	0.4~0.75
	微細目	目幅1~2mm、機幅185mm、材質SUS304
備	スクリーン	自動バースクリーン、14m ³ /時、1台
	凝集剤	材質 PE又は 電磁ダイヤフラム式定量ポンプ 1台
の	注入装置	PVC 50~200L貯留 (7日分以上)
	送型式	ローラー式又は4-7ツ式又はスクロー式
仕	風吐出風量 (L/分)	120~4200
	機台数 (台)	スクリーン用 1、流調用 1 ばっ気用 2又は3
様	圧力計	負圧計 1個、処理水排出ポンプ吸引側
	流量積算計	流量積算計 1個、処理水排出ポンプ吐出側
材	流入管・移流管・放流管	材質 PVC 内径(mm) 50~150
	汚泥移送管・循環戻送管	材質 PVC 内径(mm) 50~150
送	気管	材質 PVC 内径(mm) 20~100
	マンホール	材質 鋳鉄/FRP/レジンコンクリート 内径(mm) 600
材	チェッカープレート	材質 鋼板/鋳鉄/FRP 内径(mm) 600×1000 600×1200 750×1150

注) 寸法の単位はmm、容量の範囲はm³とする。
 注) 容量、寸法については範囲で示す。
 注) 「深さ」は有効水深とする。

特記事項
 ・振動、騒音、防臭対策は必要に応じて行う。
 ・流入、設置条件によりオプション槽を組み合わせる。